



**КОМИТЕТ ИМУЩЕСТВЕННЫХ ОТНОШЕНИЙ
АДМИНИСТРАЦИИ ПЕРМСКОГО МУНИЦИПАЛЬНОГО ОКРУГА**

РЕШЕНИЕ

о размещении объектов № 3404

Пермский край
Пермский округ

01.12.2023

Комитет имущественных отношений администрации Пермского муниципального округа разрешает Публичному акционерному обществу «Россети Урал» (ИНН 6671163413, ОГРН 1056604000970, почтовый адрес: 620026, г. Екатеринбург, ул. Мамина-Сибиряка, д. 140)

размещение объекта «Строительство ВЛ 0,4 кВ с установкой ПУ для электроснабжения деревни Сакмары (4500083959)»

на землях государственная собственность на которые не разграничена

на срок бессрочно

Местоположение: Пермский край, Пермский муниципальный округ.

Приложение: схема предполагаемых к использованию земель или части земельного участка.

Особые условия использования:

1. При установке опор электросетевого хозяйства учесть параметры ширины проезда улично-дорожной сети, во избежание сужения полосы отвода дороги. Установить опоры на расстоянии не более 2 метров от границ земельного участка.

2. Получение разрешения на производство земляных работ.

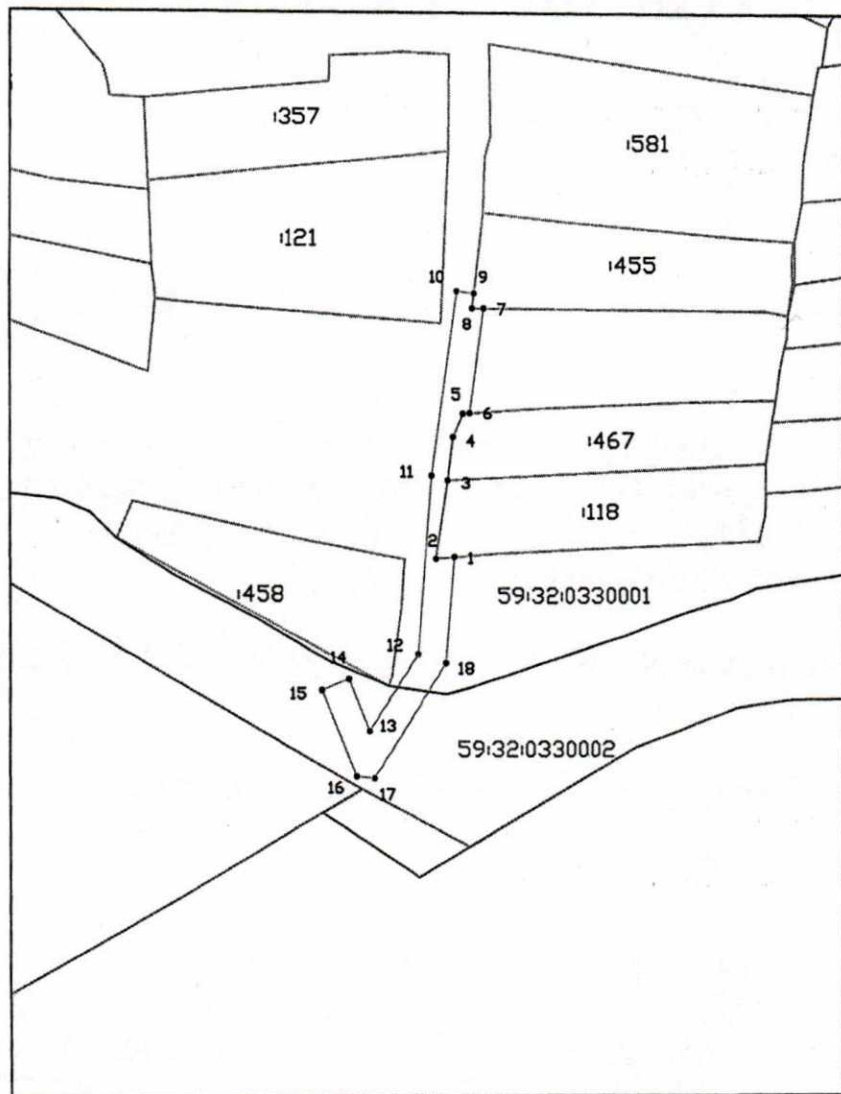
Заместитель председателя комитета



М.В. Королева

Схема предполагаемых к использованию земель или части земельного участка

Объект: «Строительство ВЛ 0,4 кВ с установкой ПУ для электроснабжения деревни Сакмары (4500083959)»
 Местоположение: Пермский край, м.о. Пермский
 Площадь земель или части земельного участка, кв.м.: 275
 Категория земель: земли населенных пунктов
 Вид разрешенного использования: —



Масштаб 1:1000

Описание границ смежных землепользователей:

- от 1 до 3 — 59:32:0330001:118
- от 3 до 6 — 59:32:0330001:467
- от 6 до 7 — муниципальная собственность
- от 7 до 9 — 59:32:0330001:455
- от 9 до 1 — муниципальная собственность

Условные обозначения:

- 1 Характерная точка границы, сведения о которой позволяют однозначно определить ее на местности
- Границы земельных участков, установленные (уточненные) при проведении кадастровых работ, отражающиеся в масштабе
- Граница земельного участка, сведения о которой содержатся в ЕГРН
- :14 Обозначение кадастрового номера земельного участка
- Граница кадастрового квартала
- 59:32:3720008 Обозначение кадастрового квартала

Каталог координат, м

Обозначение характерных точек границ	Координаты	
	X	Y
1	502737,52	2222767,94
2	502737,32	2222765,39
3	502748,14	2222767,03
4	502754,12	2222767,76
5	502757,38	2222769,13
6	502757,44	2222770,03
7	502772,15	2222772,11
8	502772,17	2222770,41
9	502774,22	2222770,61
10	502774,54	2222768,29
11	502748,83	2222764,84
12	502724,09	2222762,84
13	502713,44	2222756,19
14	502720,62	2222753,34
15	502719,14	2222749,62
16	502707,15	2222754,39
17	502706,93	2222756,84
18	502722,8	2222766,79
1	502737,52	2222767,94

Заявитель:
Пучнина К.Ю.

по доверенности N ПЭ/359-2023
от 09.01.2023

(подпись, расшифровка подписи)